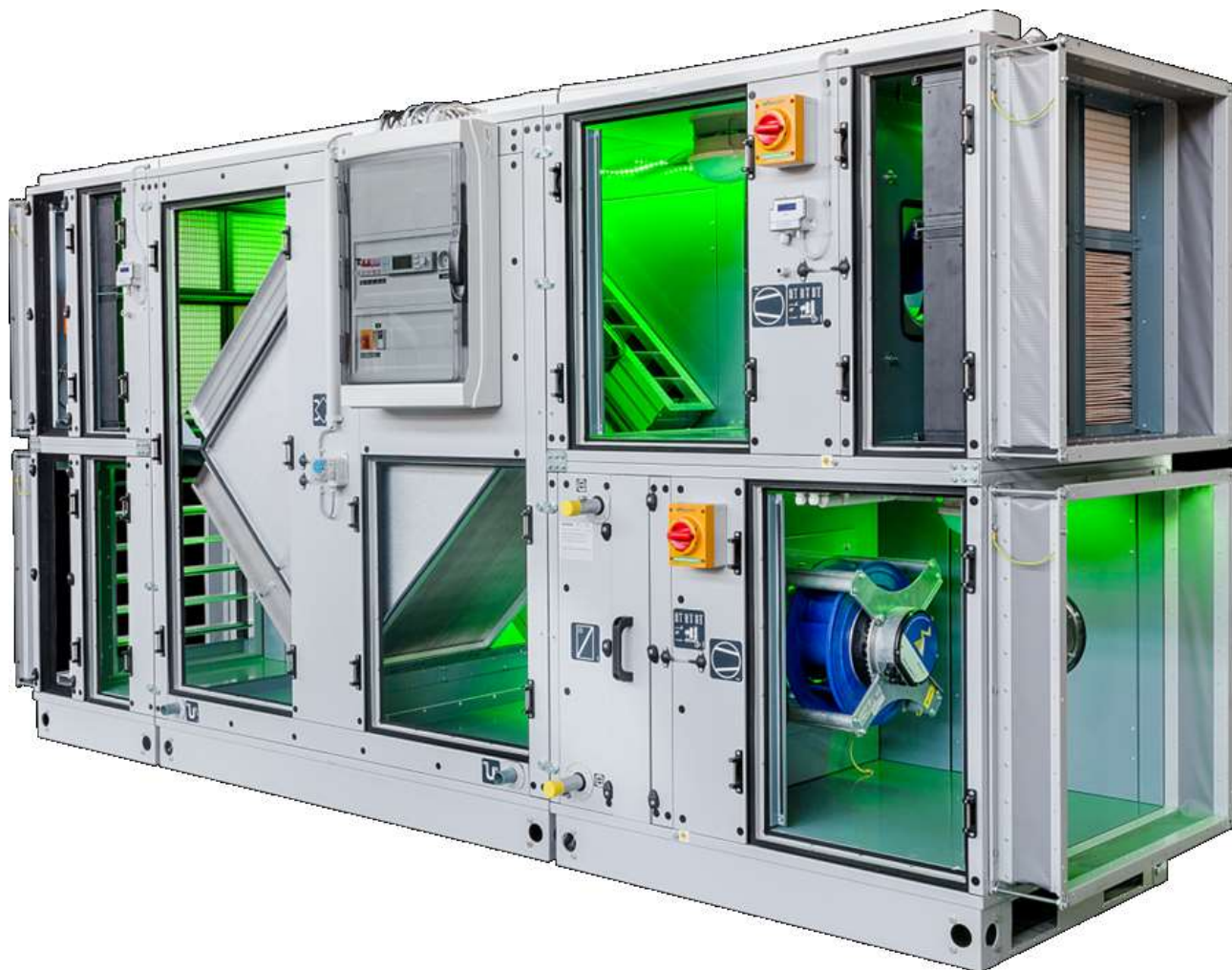


Cloud Climatix IC

Plná kontrola Klimatizačních jednotek MANDÍK
kdykoliv a odkudkoliv budete chtít.



Climatix IC je komplexní portfolio služeb, která vám umožňuje plnou kontrolu všech vašich klimatizačních jednotek, řízených regulátory Climatix 111111 Siemens, ať už jste kdekoliv. Monitorování a ovládání klimatizačních jednotek pomocí cloudu, včetně přidružených zařízení je velmi jednoduché a provádí se pomocí webového prohlížeče v počítači, tabletu nebo smartphonu.

URČENO PRO

- Koncového uživatele (monitoring a ovládání).
- Dodavatelskou firmu (uvedení do provozu včetně konečného zaregulování).
- Správce objektu (pravidelná údržba, vzdálený servis a dohled).

INTELIGENTNÍ FUNKCE

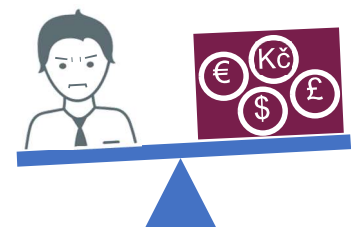
- Nejpokrokovější dostupná technologie.
- Profesionální služba přístupná 24 hodin 7 dní v týdnu.
- Velmi dobré zabezpečení dat s touto technologií.
- Měřitelnost – poskytování služby je automaticky kontrolované.
- Rychlé nasazení na jednotku bez nákladů na práci.
- Velká pružnost – rychlé poskytnutí služby na pokrytí momentální potřeby.
- Rychlá kompletní informace o stavu jednotek.
- Není potřebná správa a údržba služby.
- Uživatel platí pouze za jednotky, které jsou aktuálně sledovány.
- Samoobslužnost – plně přizpůsobení vzhledu obrazovky s grafy a dlaždicemi podle potřeb uživatele.
- Rychlé zobrazení historie datového bodu v grafu včetně časové lupy a exportu do souboru.
- Možnost vlastních kombinací datových bodů zobrazovaných v grafu.
- Uživatel si může plně přizpůsobit vzhled obrazovky s grafy a dlaždicemi.
- Nastavení všech servisních parametrů pomocí HMI@WEB.
- Veškerá technická dokumentace může být uložena a přístupná přímo ve službě Cloud.
- Uchovávání údajů o zařízeních. Všechna data jsou zaznamenána pro použití jako základ pro budoucí služby.
- Poskytuje funkce pro správu zařízení, uživatelů, nájemců a úrovní přístupů.
- Odesílání chybových zpráv předem definovaným příjemcům e-mailu.
- Aktualizace softwaru v regulátoru Climatix přímo přes službu Cloud.
- Podpora 21 jazyků: EN, FR, DE, IT, HU, NL, JP, RO, CZ, PL, RU, FI, SE, NO, DK, EE, LV, LT, GR, ES, PT, SK, TR, CN, UK, KR
- Spolupráce s mobilní aplikací INTHOUSE s intuitivním uživatelským ovládním.



VÝHODY

1. Výhody pro KONCOVÉ UŽIVATELE

- Služba je přístupná vždy a všude tam, kde máte přístup k internetu.
- Monitorování a ovládání všech jednotek z jednoho místa.
- Zajištění kvalitního vnitřního klima ve vašem prostředí kdykoliv.
- Nastavení nebo změna časového programu kdykoliv a odkudkoliv.
- Monitorování a ovládání dalších zařízení (požární klapky, externí ventilátory, regulátory průtoku, průmyslové vytápění, destratifikátory, vratové clony apod.).
- Součástí služby je vizualizace celého procesu.
- Sledování a ukládání všech důležitých parametrů (teplota, vlhkost, kvalita vzduchu, výkony jednotlivých komponent, poruchy atd.) pro další zpracování.



- Zobrazení trendů – historie datových bodů v grafu včetně časové lupy a exportu do souborů.
- Rychlé informace o alarmech na vašem počítači, tabletu nebo smartphonu.
- Sledování energetické náročnosti a kvality provozu jednotky.
- Úspora nákladů za provoz, údržbu a servisní služby.
- Spolupráce s mobilní aplikací INTHOUSE s intuitivním uživatelským ovládáním.
- Možnost externího zajištění všech služeb souvisejících se správou, údržbou a servisem.
- Možnost pravidelné vzdálené aktualizace firmware jednotky se všemi výhodami a vylepšeními.
- Přístup k technické dokumentaci přímo ve službě Cloud.
- Online podpora firmy MANDÍK.

2. Výhody pro DODAVATELE

- Rychlý komplexní přehled o všech připojených jednotkách.
- Vzdálený dohled při uvádění do provozu více jednotek současně.
- Sledování posoupnosti, kvality a rychlosti prací při uvádění do provozu.
- Všechny nastavení na regulátoru, jako kdybyste stál u regulátoru
- Vždy aktuální informace o dostupném systému
- Komplexní náhled při zaregulování více jednotek při vzájemném ovlivnění.
- Zpětné vyhodnocení efektivity uvedení do provozu a zaregulování.
- Doplnění protokolu zaregulování jednotky o hodnoty zaznamenané službou (grafy, tabulky).
- Úspora nákladů při uvádění do provozu.
- Možnost uzavírat se zákazníky smlouvy na vzdálený dohled.
- Uložení technické dokumentace k jednotce včetně přístupu k ní je součástí služby Cloud.
- Online podpora firmy MANDÍK při uvádění zařízení do provozu.



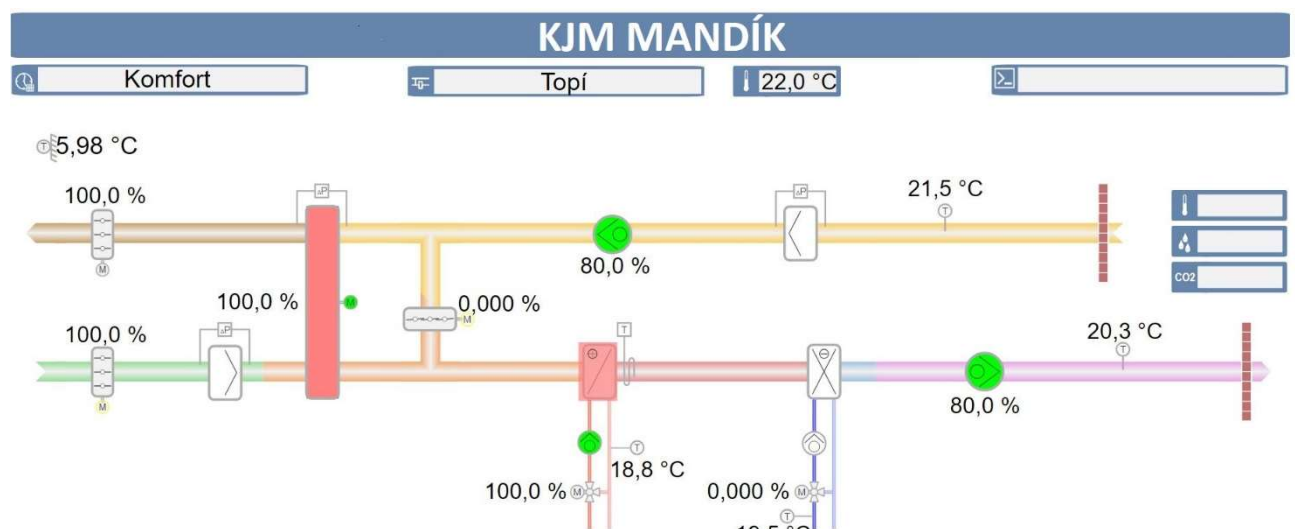
3. Výhody pro SERVISNÍ/SPRÁVCOVSKÉ FIRMY

- Rychlý komplexní přehled v mapě o všech připojených jednotkách.
- Monitorování a ovládání všech servisovaných jednotek z jednoho místa (kancelář,).
- Rychlé informace o stavu a alarmech jednotek na počítači, tabletu nebo smartphonu.
- Při poruše lze na základě rychlé analýzy provést okamžitý efektivní servisní zásah (výjezd s připraveným náhradním dílem).
- Možnost uzavírat se zákazníky smlouvy na vzdálený servis.
- Včasné plánování servisu a údržby jednotek.
- Šetří náklady za servisní služby majiteli objektu i servisní firmě. Omezení nákladů na výjezdy.
- Možnost poskytování pravidelných reportů dat historie (potraviny, suroviny, věci s předepsanými skladovacími podmínkami). Bude sledováno i legislativou.
- Možnost hlídání dat. Informace zákazníkovi, jestliže dojde k odchylce hodnoty od standardu. Rychlé zjištění úniku energie a peněz.
- Ukládání protokolů o prováděné údržbě a zásazích na jednotce je součástí služby Cloud.
- Online podpora firmy MANDÍK při servisních úkonech.

UKÁZKY CLOUDOVÝCH OBRAZOVEK

Název	Země	Město	Telef.	Adresa
Klient: Mandík				
Popis: Установа кондиционирования воздуха, Renault, Минск				
KVY30000 PV2	BY (Belarus)	Минск		Улица Машин
KVY30000 PV1	BY (Belarus)	Минск		Улица Машин
Popis: Tylex Boskovice				
Popis: Testovací zařízení v sídle firmy				
Popis: Strojírny Znojmo				
KCZ30168	CZ (Czech Re...)	Znojmo		
Popis: Sklad nafturaunu, Franklin Electric				
KCZ90135	CZ (Czech Re...)	Brno		Hviezdoslavov
Popis: Siemens-BT-Praha				
Popis: Restaurace u Slámů				
Popis: ND Bohumín, Pod Zeleným dubem - kuchyně				
Popis: KCZ30167				
Biocel Paskov	CZ (Czech Re...)	Paskov	...	Místecká 762, 73921, Climatix AHU 23,10, Appli
Popis: JACOBS DOUWE EGBERTS CZ s.r.o.				
KCZ20061 master	CZ (Czech Re...)	Válalské Mezříč	Sokolická 85	757 01, Climatix AHU 23,08, Jacobs
KCZ20061 slave	CZ (Czech Re...)	Válalské Mezříč	Sokolická 85	757 01, Climatix AHU 23,08, Jacobs

Inteligentní funkce mapy dává rychlý přehled o stavu zařízení.



UVEDENÍ DO PROVOZU

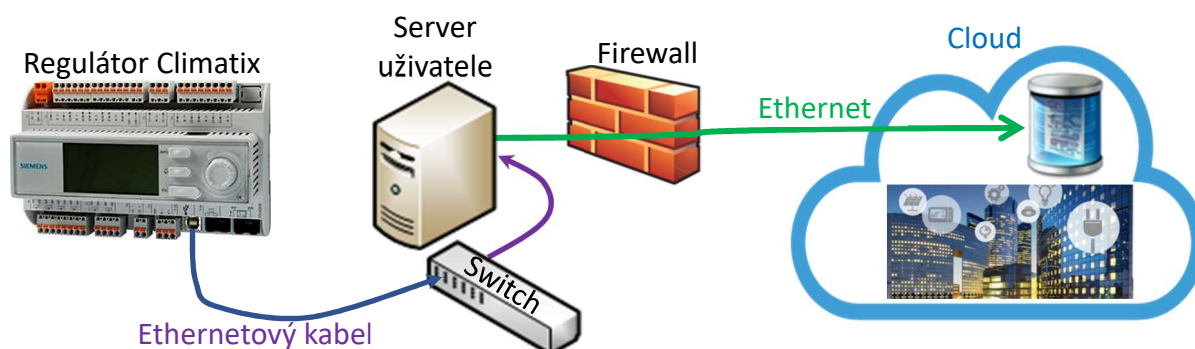
Pro připojení klimatizačních jednotek do cloudu Climatix IC musí mít regulátor Climatix přístup k internetu. Pokud je uzavřena smlouva s firmou MANDÍK, a.s. o pronájmu cloudu Climatix IC a připojení k internetu je realizováno jedním z následujících způsobů, pak můžete monitorovat a ovládat klimatizačních jednotek z počítače, tabletu nebo mobilního telefonu.

ZPŮSOBY PŘIHOJENÍ

a) Přes vnitřní síť uživatele

Pro připojení regulátoru Climatix do cloudu Climatix IC lze využít vnitřní počítačové sítě uživatele, pokud tomu nebrání zabezpečení této sítě. V tomto případě nejsou žádné náklady spojené s instalací a datovými přenosy. V síti může být připojeno více regulátorů.

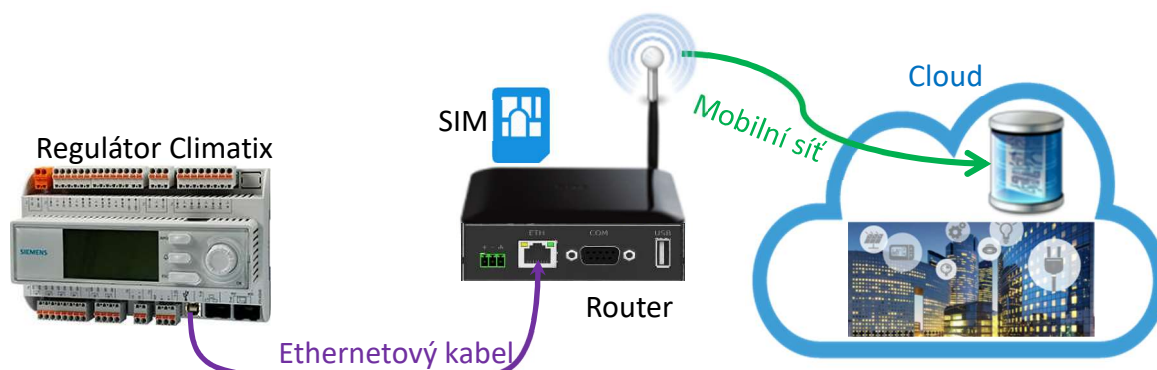
Náklady: Zakoupení některého z balíčků služby MANDÍK Cloud.



b) Přes GSM router s datovou SIM kartou

Připojení regulátoru Climatix do cloudu Climatix IC přes GSM router s datovou SIM kartou je vhodné tam, kde není možné připojení do místní sítě uživatele z důvodu vysokého zabezpečení, používání proxy serveru apod. Podmínkou připojení je pokrytí místa instalace datovým signálem některého z místních mobilních operátorů. V tomto případě vznikají náklady spojené s instalací a datovými přenosy. Počet regulátorů připojených přes router může být omezen velikostí předplaceného objemu dat na SIM kartě a typem použitého routeru.

Náklady: Pronájem nebo zakoupení GSM routeru, měsíční platby za používání SIM karty s některým z datových tarifů a zakoupení některého z balíčků služby MANDÍK Cloud.



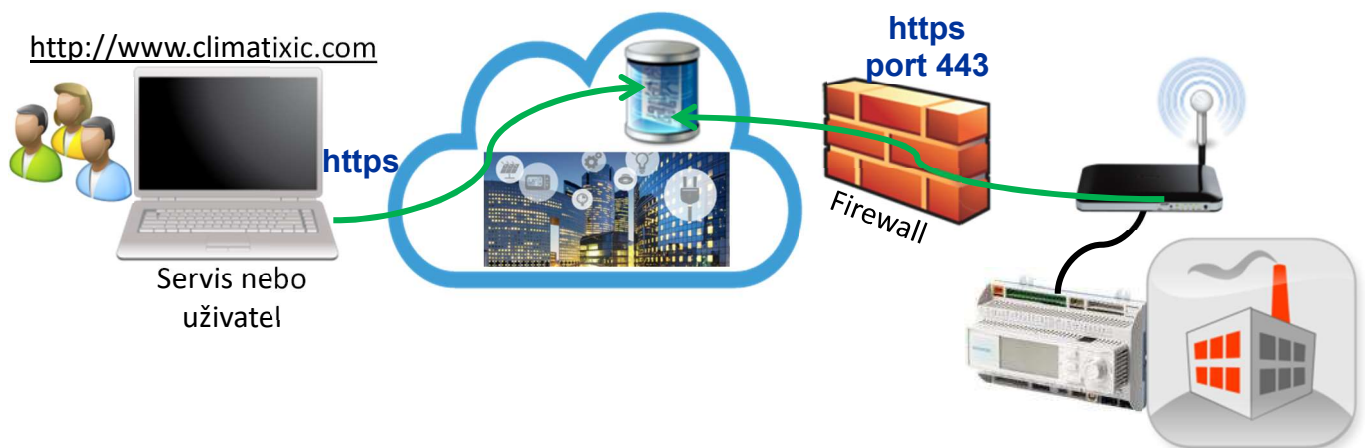
PARAMETRY PŘIPOJENÍ

- Regulátor Climatix iniciuje připojení k adrese serveru, které kontroluje každou minutu a aktualizuje data pomocí mechanismu COV (změna hodnoty).
- Připojení zařízení přes port 443, protokol HTTPS TLS1.3.
- Brána firewall nesmí být otevřena pro příchozí přenos.
- Prostředí proxy serveru není podporováno.
- Při použití statické IP adresy, musí být nakonfigurována platná adresa serveru DNS, např. veřejný DNS server Google 8.8.8.8 nebo 8.8.4.4
- Webový portál přes šifrování https, certifikát SHA-256
- Podporované typy prohlížečů jsou nejnovější verze prohlížeče Firefox a Chrome. Regulátor Climatix není vhodný pro přímé připojení k internetu. Musí být připojen přes bránu firewall. Firewall musí být konfigurován tak, aby umožňoval pouze odchozí připojení. Příchozí spojení musí být potlačena.



ZABEZPEČENÍ

- Všechna připojení jsou zašifrována - "HTTPS" - aby se zabránilo odposlechu a útokům "man-in-the-middle".
- Bezpečnostní atestace společnosti Siemens CSA SAL1.
- Ochrana soukromí údajů v souladu s ochranou osobních údajů EU, kapitola 5.
- Geo-redundantní ukládání dat ze severní Evropy (primární) (Irsko) do západní Evropy (sekundární) (Holandsko).



VARIANTY

- **Balíček BASIC**
Je určen pro monitoring funkcí a chybových hlášení za využití stávající IT sítě zákazníka. Tento balíček je vhodný pro zákazníky, kteří již mají svoji IT datovou síť a chtějí do ní připojit i sledování klima jednotky/jednotek. Monitoring a ovládání tak může být přístupné správcům techniky i koncovému uživateli.
- **Balíček ADVANCE**
Je určen pro zákazníky, kteří nemají vlastní datovou síť, nebo jim místní podmínky neumožňují se do takové sítě připojit. V takovém případě se klima jednotka/y MANDIK dovybaví vlastním routerem se SIM kartou, pomocí kterého se připojí do internetové sítě. Obsluha potom provádí monitoring, ovládání a nastavení jednotek přes WiFi s

